



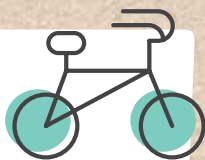
CHAMBRE DES COMMUNES  
HOUSE OF COMMONS  
CANADA



# SOPHIE CHATEL

## DÉPUTÉE DE PONTIAC

### Bonjour Cantley!



Un dimanche de juillet, c'est sur mon vélo électrique que j'ai fait du porte à porte à Cantley dans ma circonscription, en compagnie de mon équipe de bénévoles, afin de rencontrer les citoyens. L'environnement sous toutes ses formes, l'inflation, le coût de la vie, et les soins de santé ont d'ailleurs été les sujets les plus soulevés durant cette journée.



**Sébastien encourage vivement l'investissement dans l'économie circulaire, un modèle durable qui favorise la réutilisation des ressources.**

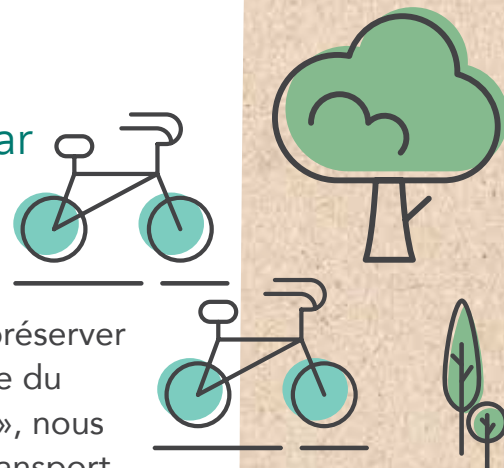
Comme d'autres résidents de Cantley, il croit fortement que nous devrions revoir notre modèle de consommation. Il s'agit d'une occasion de construire un avenir plus écologique et prospère. Tout à fait d'accord avec toi, Sébastien!

**J'ai rencontré Guy alors qu'il sortait nourrir ses poules.** Pour Guy et bien d'autres résidents de Cantley, sans actions pour la protection de l'environnement, nous n'aurons ni santé, ni sécurité, ni prospérité. C'est pourquoi j'ai lancé un vaste projet de collaboration entre la communauté autochtone de Kitigan Zibi et les MRCs de l'Outaouais, ministères et organismes pour ensemble protéger la nature de l'Outaouais et atteindre au niveau régional nos cibles de la COP15 (stopper et inverser la perte de la nature). Alors que nous agissons localement, notre gouvernement a introduit plus de 100 mesures pour aider l'action climatique et atteindre nos objectifs de réduire nos émissions de gaz à effet de serre de 40 à 45 % d'ici 2030. Nous investissons aussi massivement dans les technologies propres comme les véhicules électriques et les batteries, et instauré un prix sur le carbone pour stimuler l'économie verte et l'innovation. Bien que nos émissions diminuent, je suis d'accord avec Guy que des efforts supplémentaires seront nécessaires pour atteindre nos objectifs climatiques ambitieux.



**Anne et Alain**, fervents amateurs de vélo, expriment leurs inquiétudes concernant la dégradation de l'environnement causée par l'étalement urbain.

Ils soulignent les problèmes de trafic routier intense et de pollution sonore. Ils appellent à une action urgente pour préserver notre qualité de vie et la santé de la planète. Dans le cadre du projet que j'ai initié « Pour un Outaouais Vert et Prospère », nous avons engagé un vaste dialogue avec les citoyens sur le transport intermodal et connecté pour des déplacements efficaces (voir <https://outaouaisvert.cocoriko.org/>). Nous établirons aussi une feuille de route avec des actions concrètes à poser ensemble pour assurer un environnement sain pour tous.



**Louise**, une retraitée, se voit contrainte de travailler à temps partiel pour joindre les deux bouts en raison de l'inflation.

L'inflation élevée est un fardeau pour tout le monde, particulièrement les plus vulnérables. C'est pourquoi notre gouvernement a indexé les pensions, instauré un programme de soins dentaires et prévu de l'aide ciblée pour l'épicerie et le logement à ceux dans le besoin. La très bonne nouvelle est que nos politiques monétaires fonctionnent : l'inflation est finalement retombée dans la fourchette cible de la Banque du Canada (entre 2 % et 3 %) en juin. L'inflation est effectivement passée d'un sommet de 8,1 % l'été dernier à 2,8 % en juin. Il reste que les pressions inflationnistes se font persistantes, ce qui explique pourquoi les taux d'intérêt demeurent élevés.



**Merci de me partager vos préoccupations et n'hésitez pas à me contacter à :**  
[sophie.chatel@parl.gc.ca](mailto:sophie.chatel@parl.gc.ca).

**BUREAU PARLEMENTAIRE**  
Édifice Wellington Building  
Suite 530  
Ottawa (ON) K1A 0A6  
613 995-3950

**BUREAU GATINEAU**  
10, Allée de Hambourg  
Suite 215  
Gatineau (QC) J9J 4K1  
819 775-7970